



“¿Cómo lo han hecho?”

ISE 2025

Gira de Experiencia Q-SYS
Profundización en Tecnología



Gracias por visitar el stand de Q-SYS en ISE 2025.
Este año, nos centramos en cómo una plataforma singular puede dar forma y personalizar experiencias en tiempo real en espacios de alto impacto y los espacios intermedios.



ISE 2025 Lobby Q-SYS

Las primeras impresiones son importantes, y un gran vestíbulo corporativo inmersivo marca la pauta para la visita que se avecina. Q-SYS proporciona un lienzo en blanco para diseñar la experiencia adecuada para cada espacio único.

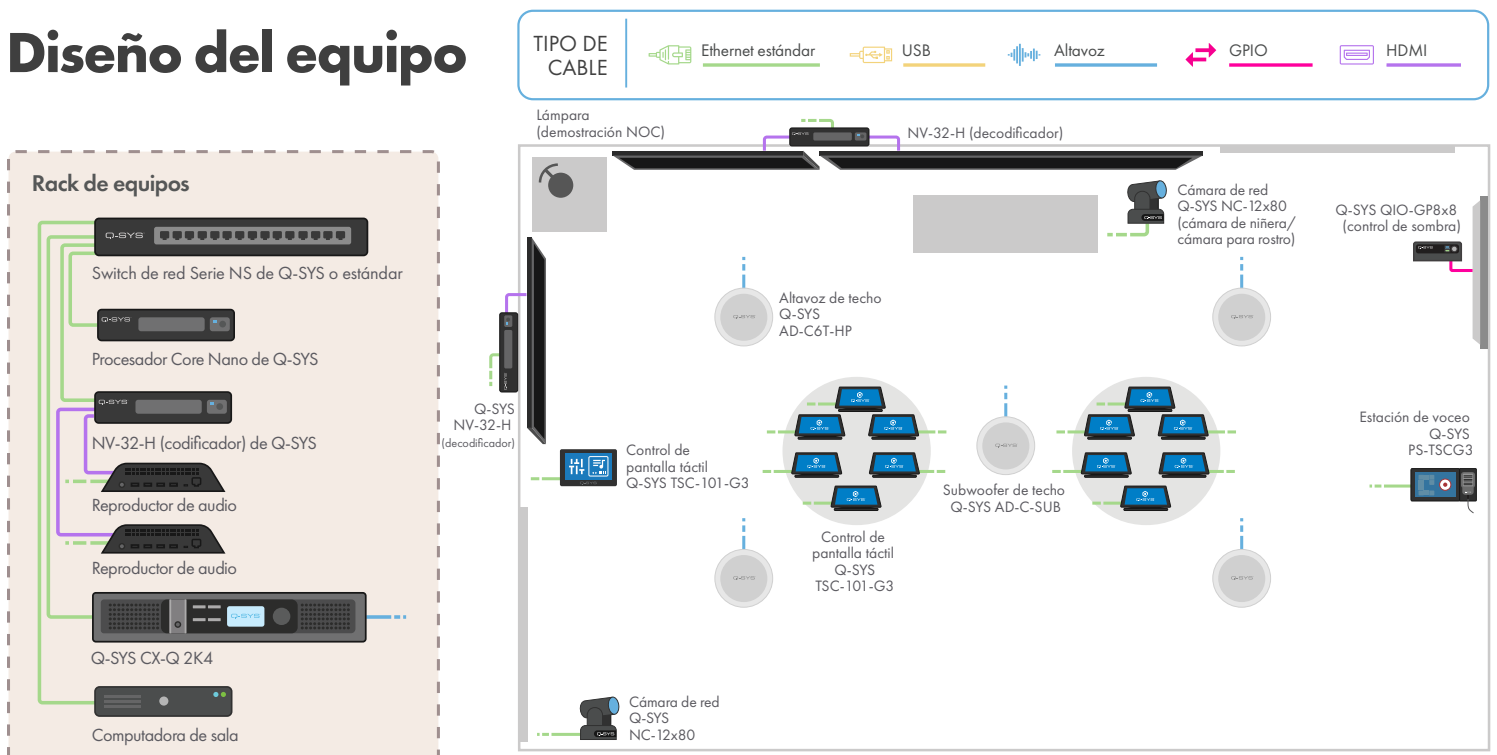
Para empezar, demostramos cómo Q-SYS controla la señalización digital de múltiples pantallas de Spinetix y sincroniza el contenido con los cambios de iluminación.

Una vez que comienza la experiencia, los participantes usan una aplicación de registro personalizada para proporcionar varios datos de contacto (como nombre, color favorito y preferencia de idioma). También usamos una conexión API abierta a ElevenLabs para el ensamblaje de mensajes mediante IA integrada.

Lo más importante es que nuestro vestíbulo demuestra cómo Q-SYS aprovecha los datos para unificar las experiencias de los huéspedes en cada punto de contacto y cada espacio. Por ejemplo, la recolección de votos en tiempo real sobre la preferencia de idioma pasa del vestíbulo a los espacios "All hands" y se refleja en la transcripción que se mostrará. También demostramos cómo una página grabada en la nueva estación de voz PS-TSC se almacena y se reenvía al espacio de alto impacto.

Por último, demostramos cómo un sistema AV utiliza la recopilación de sentimientos para moldear las emociones y percepciones de los huéspedes en tiempo real (ver la habitación "Espacios Intermedios").

Diseño del equipo





ISE 2025

Alto impacto All-hands/Aula

Q-SYS VisionSuite aprovecha el poder de la IA para ofrecer experiencias híbridas más naturales y atractivas en espacios de alto impacto. Basta con entrar a un espacio y dejar que Q-SYS tome las riendas.

Características del espacio de alto impacto

Automatización de sala basada en imagen: Q-SYS VisionSuite aprovecha el fiable motor de control Q-SYS para ofrecer formas intuitivas de activar automatizaciones que mejoran la experiencia, incluidas indicaciones sonoras y visuales que se pueden activar según la ubicación de una persona en un espacio. Esa experiencia automatizada se lleva más allá con control basado en visión, que permite, entre otras cosas, iniciar o finalizar una presentación sin manos, con solo caminar hasta el lugar correcto (o al lugar equivocado, en el desafortunado caso de bloquear la pantalla, lo que activa señales de instrucción útiles (aunque severas)).

Q-SYS Control para plataformas CU: Los controles de llamada y los controles de AV de la sala están integrados en una sola pantalla táctil para una experiencia de reunión intuitiva, que incluye controles de cámara en vivo, encendido de dispositivos y más. VisionSuite está certificado para Microsoft Teams Rooms y es compatible con Google Meet.

Soporte de BYOD: Q-SYS es compatible con cualquiera de las principales plataformas de CU. Simplemente conecta un portátil a cualquier punto final USB de Q-SYS para conectar el audio de la sala y la transmisión de la cámara a un punto remoto.

Conmutación inteligente de cámaras basada en audio: Q-SYS permite tantas cámaras de red como se necesiten para un espacio y se puede combinar con los micrófonos de la sala para cambiar automáticamente entre los ajustes predefinidos de cámara definidos por el usuario y aplicar análisis de video para enmarcar la mejor toma,

asegurando que el punto remoto siempre vea al hablante activo. VisionSuite admite micrófonos de red Q-SYS nativos, así como integraciones profundas con varios micrófonos de socios.

Asistencia simplificada: Además de los controles de la sala, los participantes pueden solicitar ayuda con solo pulsar un botón en la interfaz gráfica de usuario. Q-SYS utiliza webhooks para alertar al personal de soporte a través de su plataforma de mensajería cuando se pulsa un botón y con Q-SYS Reflect el personal de soporte puede intentar ayudar de forma remota con el problema antes de enviar a un técnico a la sala.

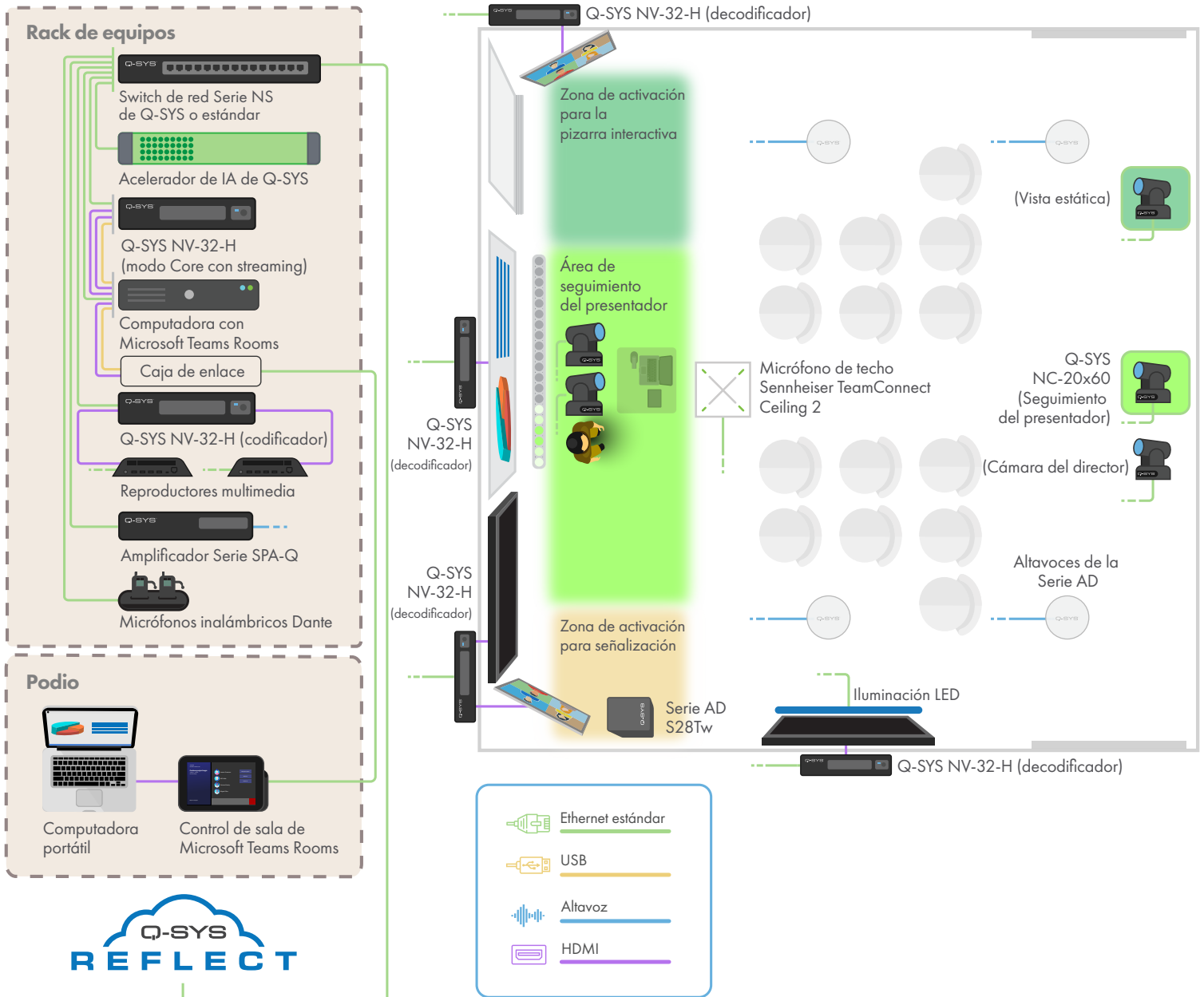
Seguimiento de presentadores de cuerpo completo: Q-SYS VisionSuite tiene un seguimiento de cuerpo entero único mejorado con un algoritmo propietario que predice movimientos para garantizar un encuadre óptimo en todo momento. Esta tecnología asegura que el presentador siempre esté a la vista con movimientos suaves de paneo y inclinación de calidad de transmisión.

Análisis de escena y configurabilidad del sistema: Como se muestra en nuestra Interfaz Gráfica de Usuario (GUI) en una pantalla, nuestra tecnología de seguimiento Q-SYS VisionSuite garantiza que puede satisfacer las necesidades de diferentes estilos de presentación. Esto incluye la capacidad de ajustarse a las dimensiones del cuerpo del presentador, ajustar la configuración de la zona y sintonizar los tiempos de transición.

Transcripción/traducción en tiempo real: Según la preferencia de idioma elegida por su grupo en el vestíbulo, Q-SYS se conecta a servicios de transcripción y traducción de terceros en tiempo real para el espacio de alto impacto. Esto ha sido posible gracias a la potencia de Q-SYS Open.

Reunión All-hands/Aula de alto impacto

Diseño del equipo





ISE 2025

Centro de operaciones de red

El **Centro de Operaciones de Red** es el centro de control centralizado para la recopilación de datos y la nube inteligente a través de la administración y monitoreo remoto basado en la nube Q-SYS Reflect.

La experiencia

Q-SYS Reflect es una parte intrínseca de la plataforma Q-SYS, lo que facilita más que nunca tomar decisiones rápidas y brindar confianza a sus usuarios con información detallada y en tiempo real del sistema para cada dispositivo conectado, junto con alertas y notificaciones que puede integrar en su proceso de trabajo diario.

Q-SYS Reflect Plus amplía las capacidades estándar de monitoreo de Q-SYS Reflect añadiendo capacidades opcionales de administración y control remoto del sistema a nivel empresarial.

Acceso remoto al servidor de la interfaz de control de usuario: Permite resolver rápidamente problemas con los usuarios en la sala y configurar su sistema Q-SYS desde cualquier lugar. Demostramos cuánto tiempo y costo puede ahorrar corrigiendo un simple error del usuario (como una luz olvidada) sin enviar a un técnico en persona.

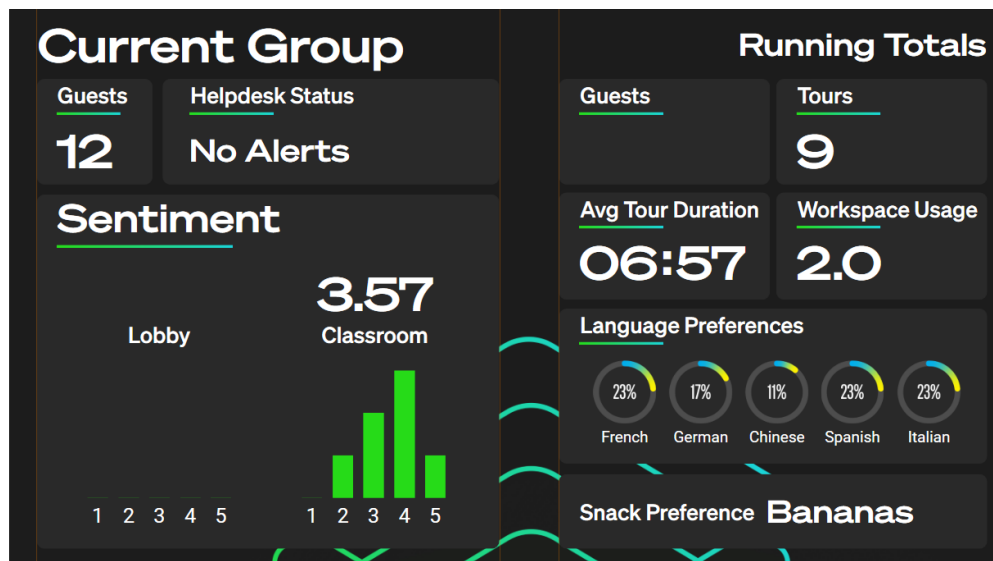
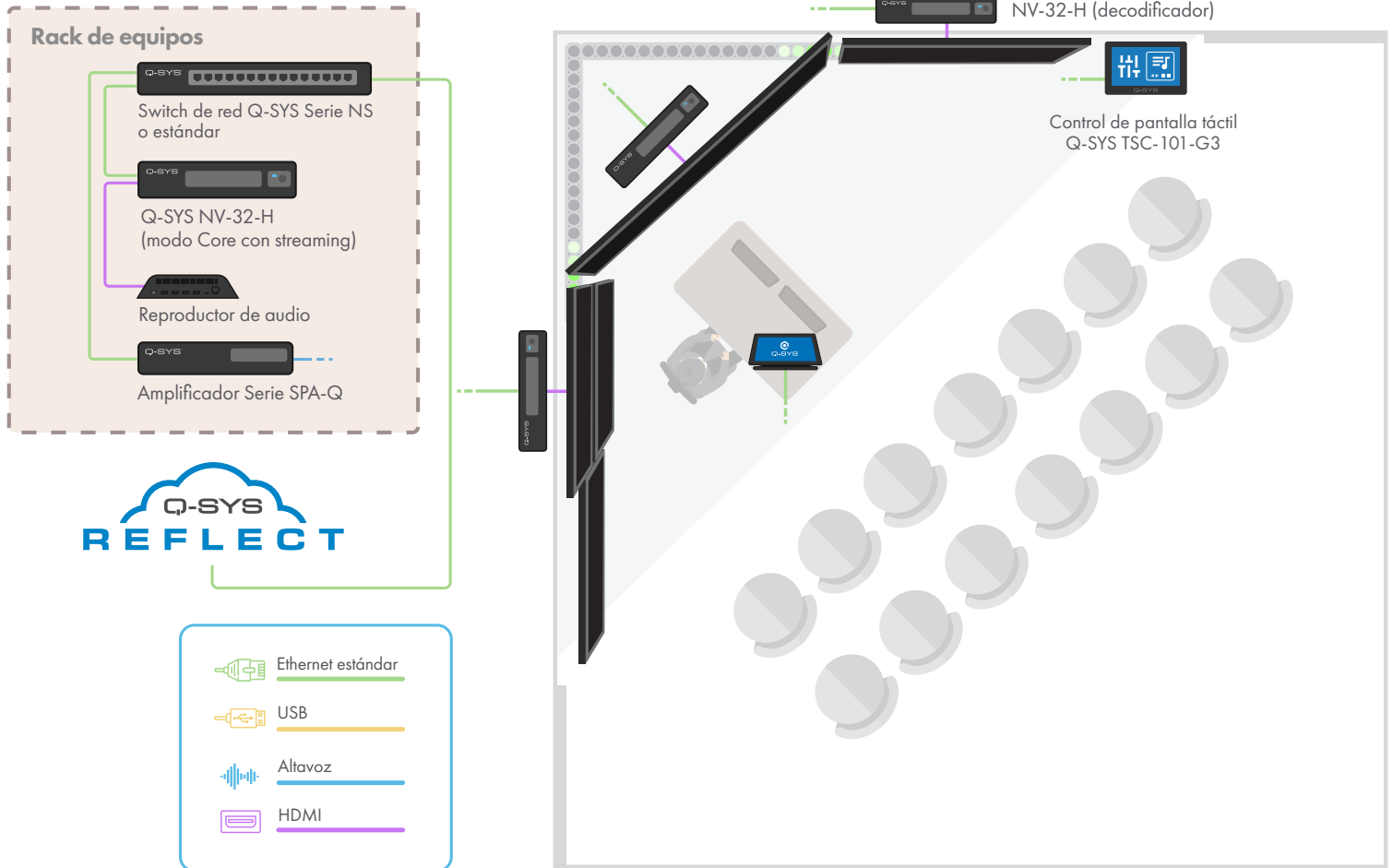
Asistencia remota: Por supuesto, hay problemas que pueden requerir una "presencia física". Cuando un presentador en el espacio de alto impacto/aula mencionó la temperatura, nuestra tecnología tenía la información correcta para resolver el problema rápidamente con capacidades de administración y control.

Aprovechando los datos para una mejor toma de decisiones: Q-SYS Reflect es el centro de control centralizado para recopilar datos que ayuda a tomar mejores decisiones y demostramos eso de varias maneras.

- **Uso del espacio:** Las cámaras de la serie NC de Q-SYS pueden proporcionar datos de ocupación de salas a Reflect, para que tengamos una mejor comprensión de cómo (y cuándo) se están utilizando los espacios, de modo que los tomadores de decisiones puedan asegurarse de que se están cumpliendo los resultados comerciales proyectados.
- **Comentarios de los usuarios:** Puede aprovechar Q-SYS para obtener comentarios rápidos de los usuarios y tener mejores datos sobre los temas de su elección. Ya sea la impresión (¿cómo calificaría la experiencia?) o personalización de la experiencia (preferencia de idioma), Q-SYS abre muchas posibilidades.

Centro de operaciones de red

Diseño del equipo



Tablero de datos personalizado dentro de Q-SYS Reflect



ISE 2025

Los espacios intermedios

Exploramos cómo la plataforma Q-SYS conecta la percepción y la emoción en algunas de las experiencias "intermedias" por todo un edificio o campus.

La experiencia

Iluminación adaptativa y música ambiental: Usando la hora del día, Q-SYS puede automatizar la iluminación, la temperatura y el brillo en una habitación. ¿Y esa encuesta de estado de ánimo que hizo? La música que oyó se automatizó en función de las respuestas que proporcionaste a Q-SYS.

Señalización creativa: Desde las indicaciones, la notificación de eventos especiales, los centros de experiencia corporativa y más, Q-SYS se integra con la tecnología de señalización de Spinetix para mejorar incluso las zonas más ordinarias. Para esta demostración, un voluntario tomó su aperitivo preferido para automatizar respuestas personalizadas, activadas por sensores de presión debajo de cada cesta.

Soluciones de transmisión: Más campus corporativos están valorando la importancia de involucrar a su audiencia remota a un nivel elevado, por lo que están instalando estudios de transmisión internos para albergar lanzamientos de productos, programas de podcast y más. Un participante fue invitado a un podcast improvisado, totalmente automatizado por Q-SYS, sin necesidad de personal adicional para administrarlo.

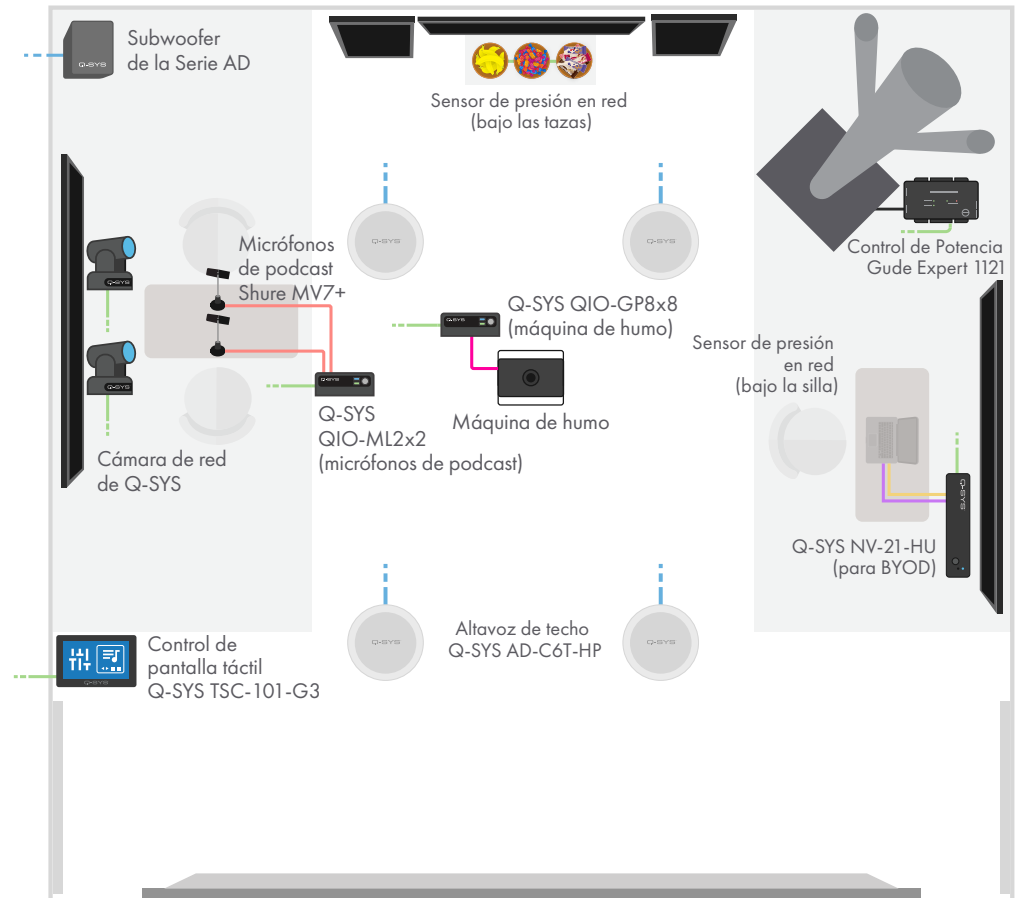
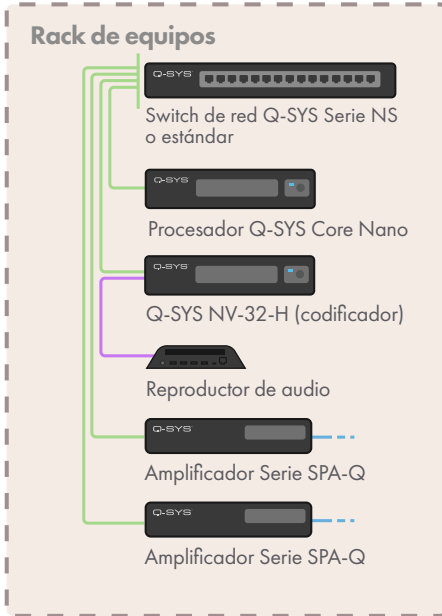
Espacios flexibles: Los espacios escalables y flexibles son más populares que nunca. Demostramos cómo aprovechar este tipo de espacio para colaboración ad hoc, completo con conectividad de un solo cable para una computadora portátil y enmascaramiento de sonido para espacios abiertos. Gracias a la arquitectura basada en software de Q-SYS, es sencillo escalar a cualquier tamaño de espacio.

Fiesta de baile: El tour terminó con una forma divertida de aprovechar el lienzo en blanco que Q-SYS proporciona para ofrecer una experiencia verdaderamente única. Utilizando los datos de recuento de personas de VisionSuite y el robusto motor de control Q-SYS, se unió a una experiencia de fiesta de baile totalmente automatizada: en cuanto un número suficiente de participantes entró en la zona de inclusión, la música y los vídeos empezaron a sonar, la niebla cubrió el suelo y, ¿sería una fiesta Q-SYS sin un muñeco hinchable que agite los brazos?

Experimentar imágenes



Diseño del equipo



TIPO DE CABLE



Ethernet estándar



USB



Altavoz



Mic/linea



GPIO



HDMI

Productos y Soluciones Q-SYS ISE 2025



Pulse una de las series para saber más



Procesadores Q-SYS Core



Monitoreo y administración en la nube de Q-SYS Reflect



Cámaras PTZ de la serie NC



Q-SYS VisionSuite



Nodos finales Q-SYS de la Serie NV para video en red



Altavoces de instalación de la Serie AcousticDesign™



Serie NL en red Altavoces



Serie TSC-G3 Touch Controles de pantalla táctil



en red Serie NM Micrófono



Red de la Serie QIO Expansores de I/O

Explorar más



[Introducción a Q-SYS](#)

[Introducción a Q-SYS Control](#)

[Socios y alianzas de tecnología Q-SYS](#)

Soluciones Q-SYS para:

[Espacios de colaboración](#) [Recintos para espectáculos](#)

[Enseñanza superior](#)

[Comercio](#)

[Hotelería](#)

[Entretenimiento temático](#)



Paquete de cómputo UC para Microsoft Teams Rooms